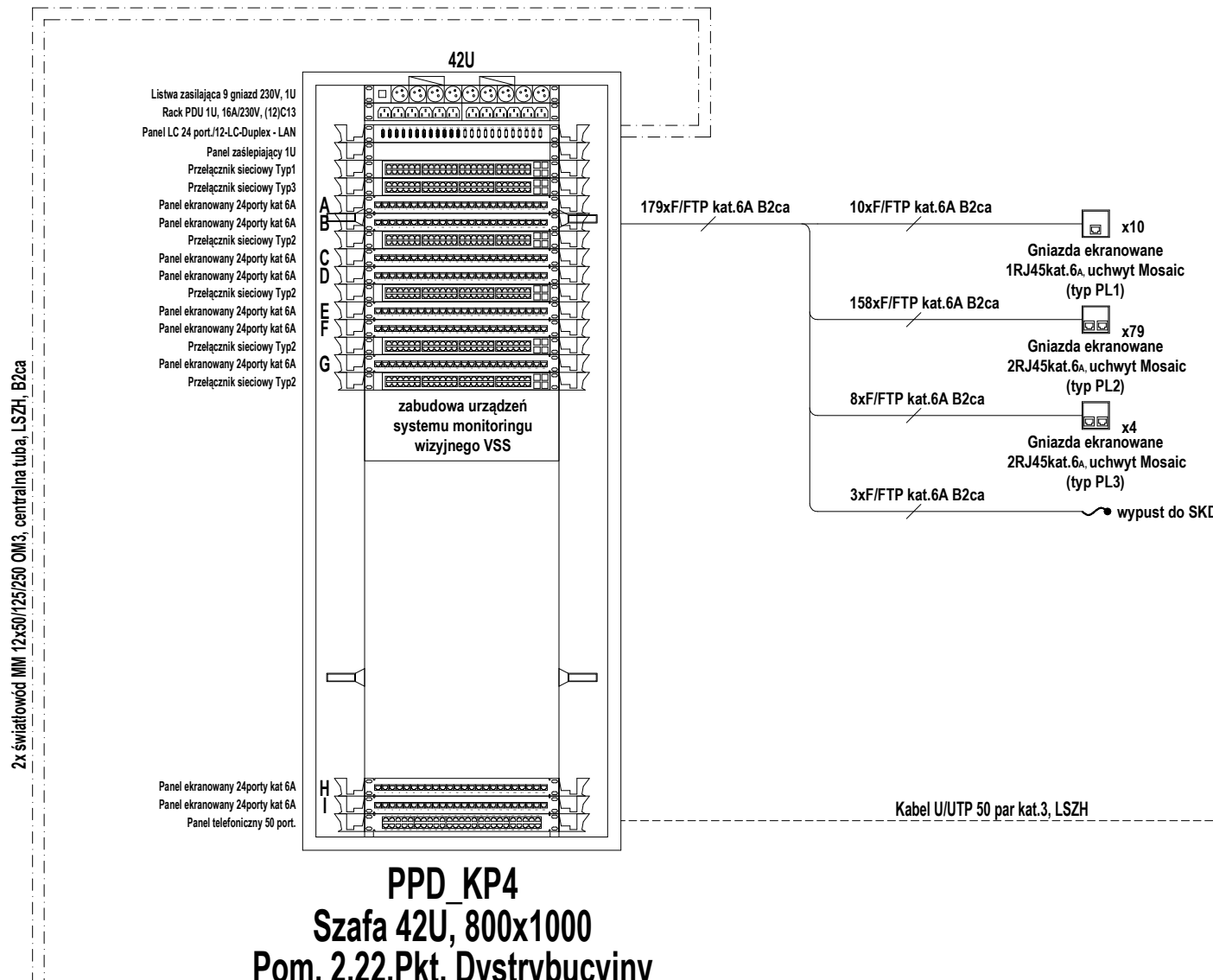


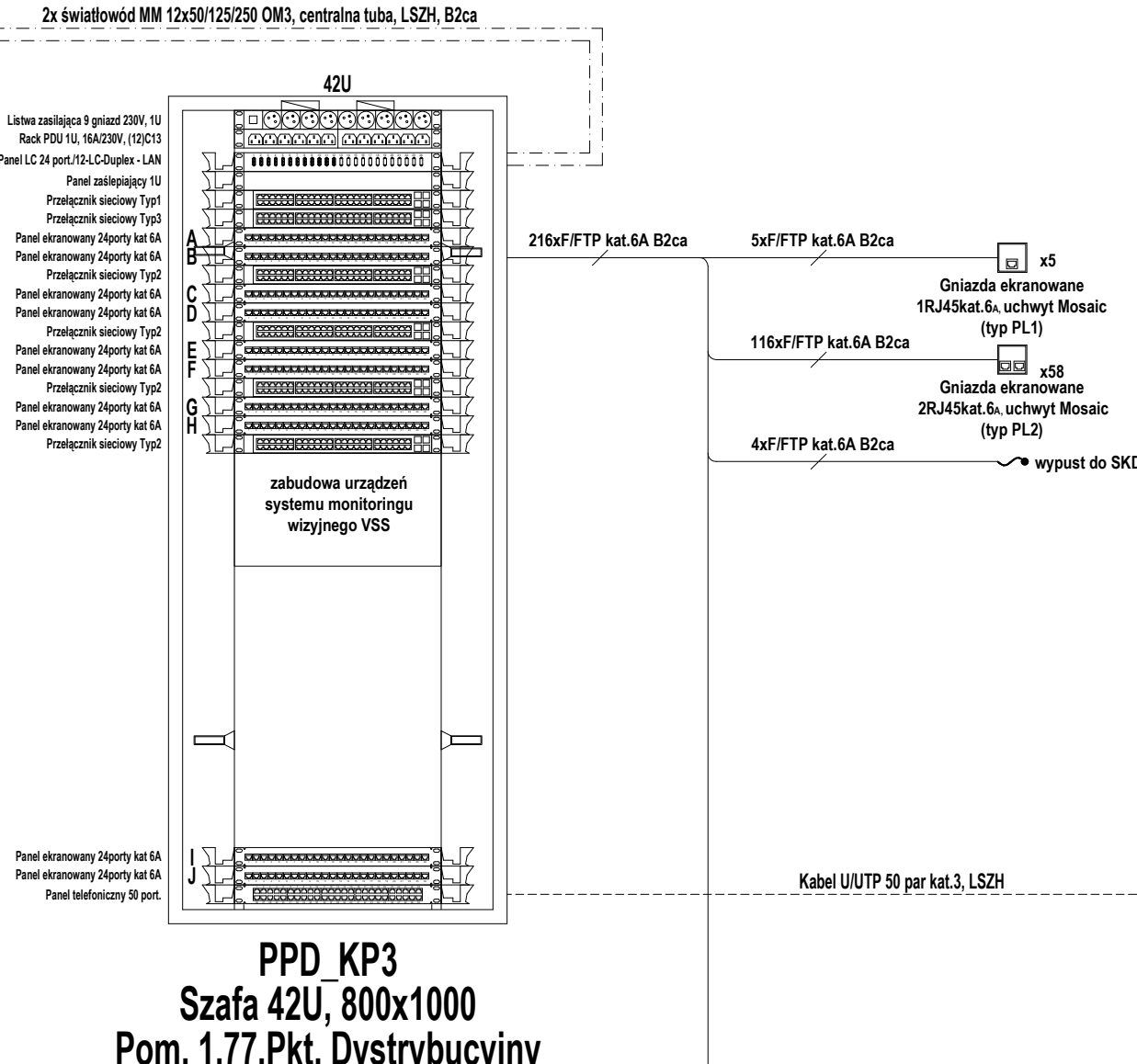
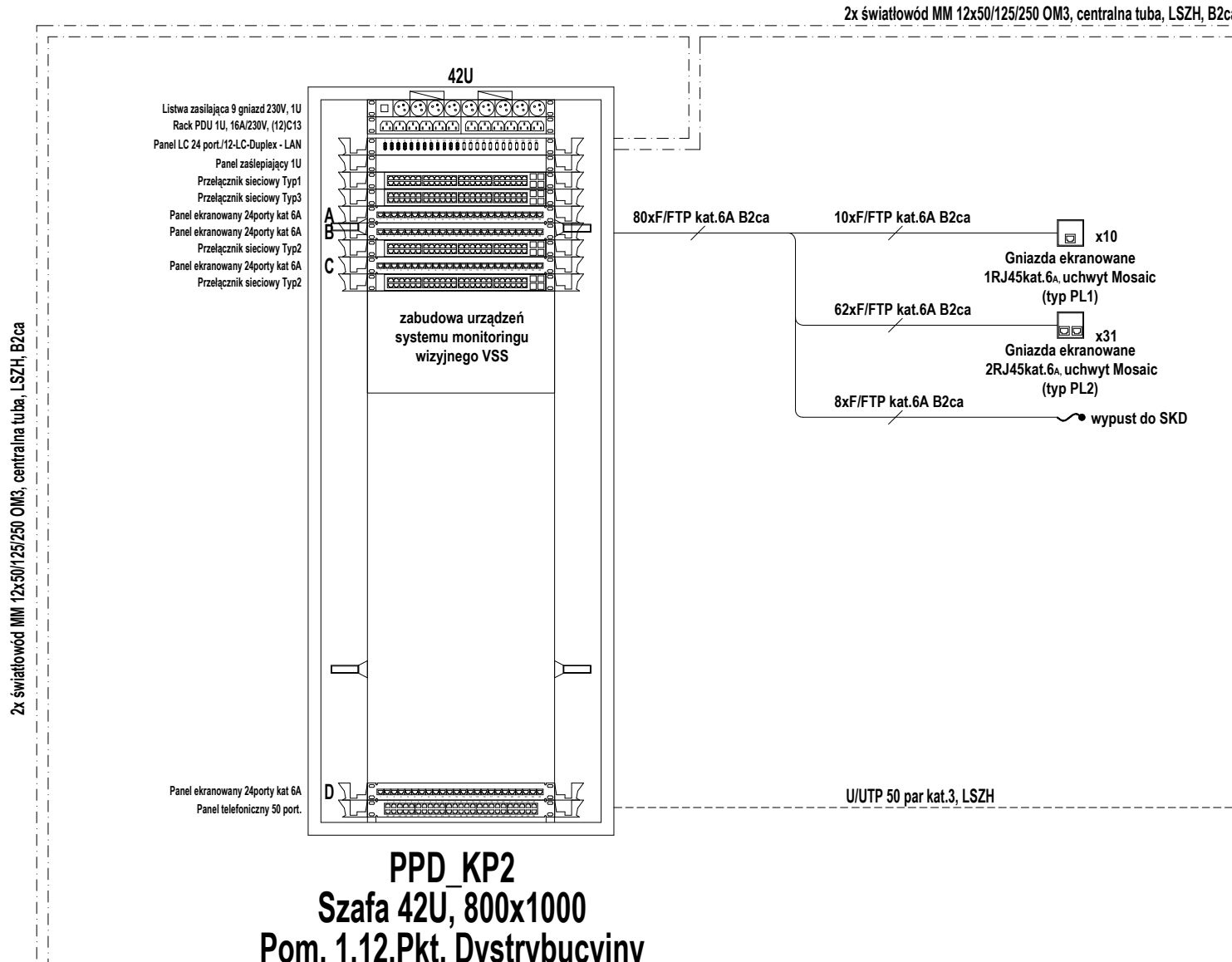
CZEŚĆ PROJEKTOWAN



PORTER CZEŚĆ ISTNIEJĄCA

PORTER

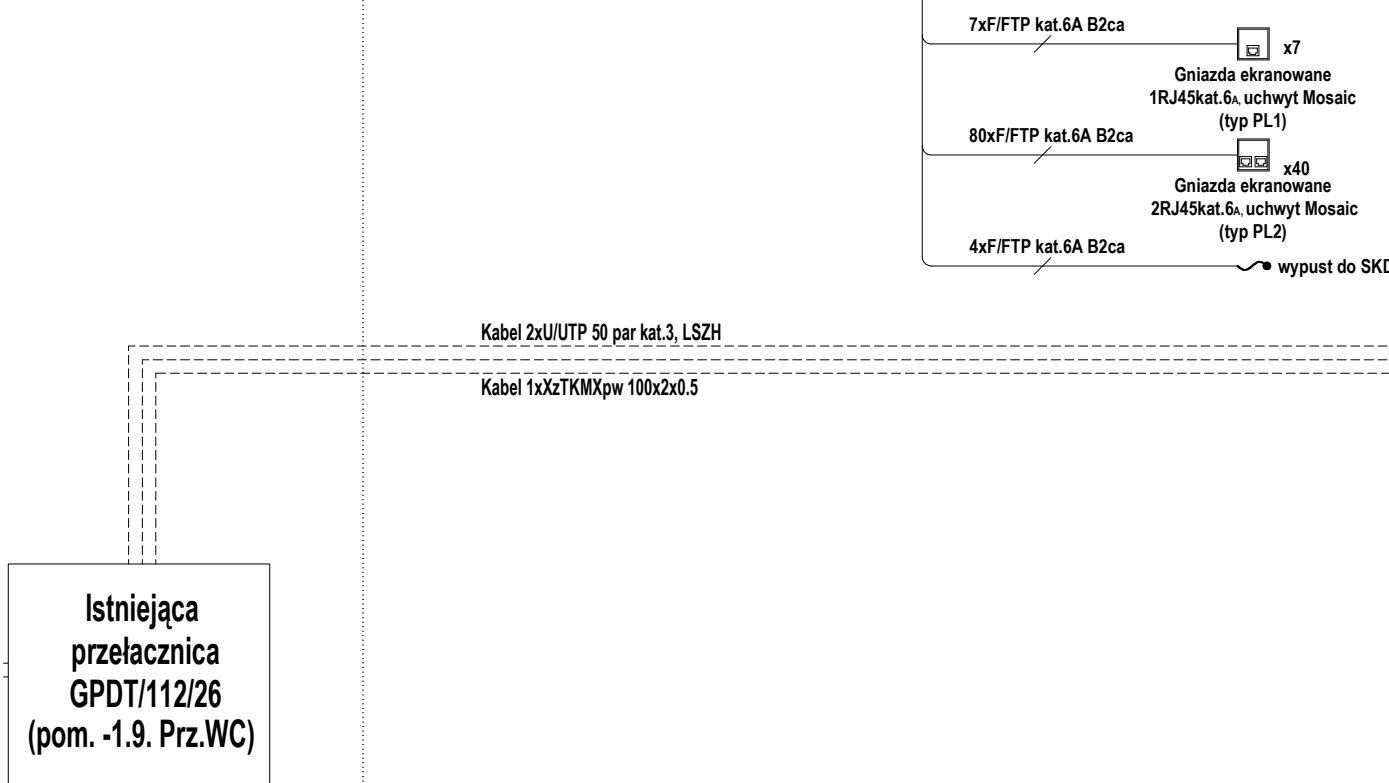
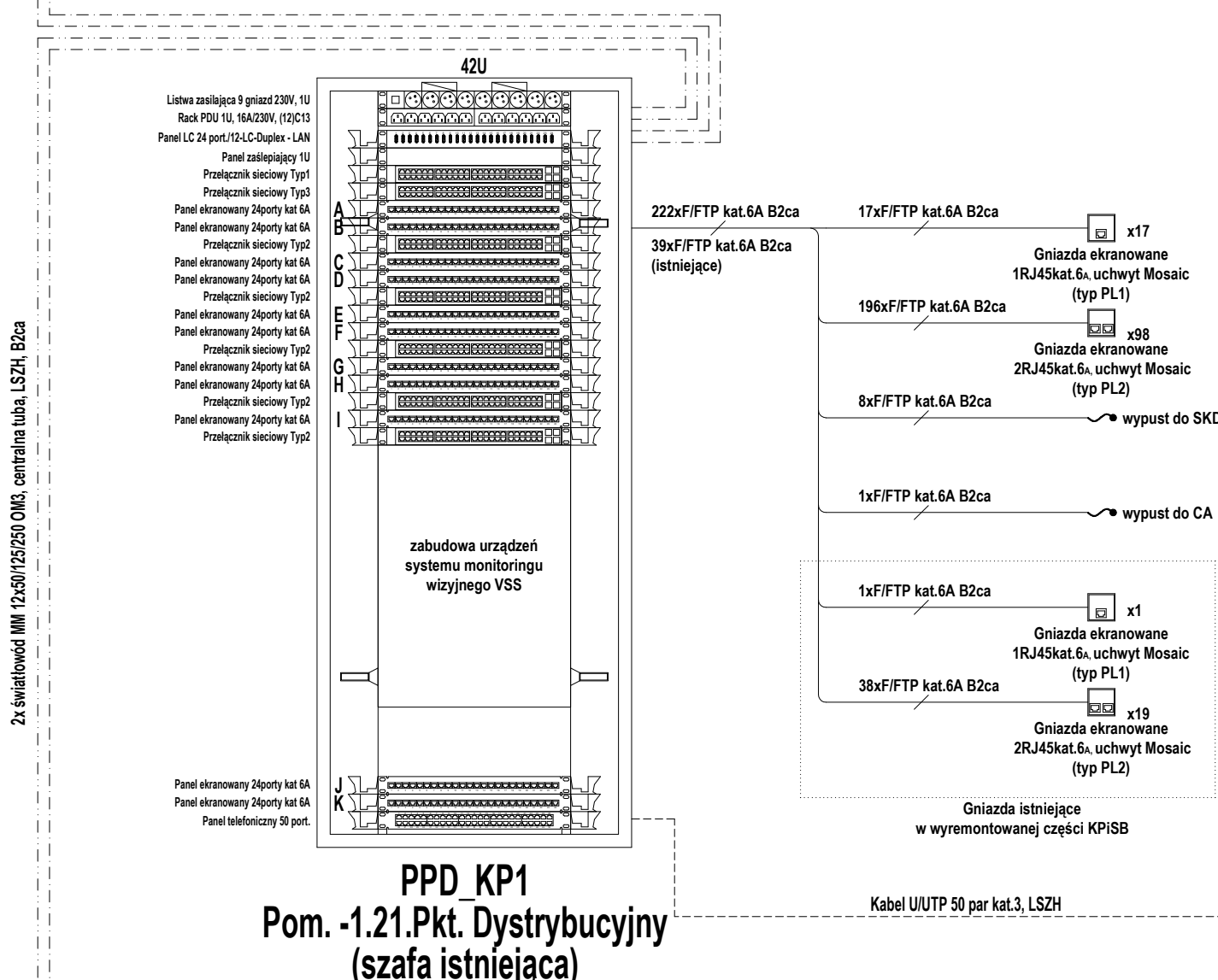
CZEŚĆ PROJEKTOWAN



PRZYZIEMIĘ
CZĘŚĆ ISTNIEJĄCA

PRZYZIEMIE

CZĘŚĆ PROJEKTOWA



projektowane przyłącze
XzTKMxpw 100x2x0.5
z budynku Węzła Łączności
(istniejąca trasa kanalizacji teletechniczne)

**WĘZEL
ŁĄCZNOŚCI**

PPD_PATO

**istniejąca szafa
na parterze bloku B
(Budynek Główny)**

CPD_B0

przyłącza istniejące
z GPD B0 oraz PPD PATC

- Kabel światłowodowy SM 12x9/125/250 OS2, centralna tuba, LSZH, B2ca